



||| GABIZO Nº 48

||| GABIZO Nº 48

RUA PROFESSOR GABIZO, Nº48. TIJUCA - RIO DE JANEIRO/RJ

INVISTA OU MORE NO CENTRO GEOGRÁFICO DO RIO

bem vindo à TIJUCA

tradição e CONCEITO

onde tudo se CONECTA



bem vindo a TIJUCA

Tijuca, um dos bairros com o maior índice de qualidade de vida do Rio de Janeiro. Estruturado, valorizado e desejado, o bairro onde moram os tijuicanos, possui poucas opções de terrenos para lançamento, principalmente próximo ao metrô.

Venha conhecer o Gabizo 48, empreendimento residencial com unidades de sala, varanda e 2 quartos, sendo uma suíte; unidades de sala e 1 quarto, com o banheiro reversível para sala e quarto e unidades Studio, mais compactas, mas que não abrem mão de um espaço para área de serviço.

Próximo de universidades, hospitais, academias, clubes e muitos serviços, o Gabizo 48 é uma excelente opção para morar e investir.

MOBILIDADE e LAZER



Mêtro / Ônibus / Táxi / Particular



Maracanã



Praça Afonso Pena



Praça Saens Peña



Tijuca Tênis Clube



Club Municipal



Praça Varnhagen

COMÉRCIO E SERVIÇOS



Shopping Tijuca



Supermercados

Serviços



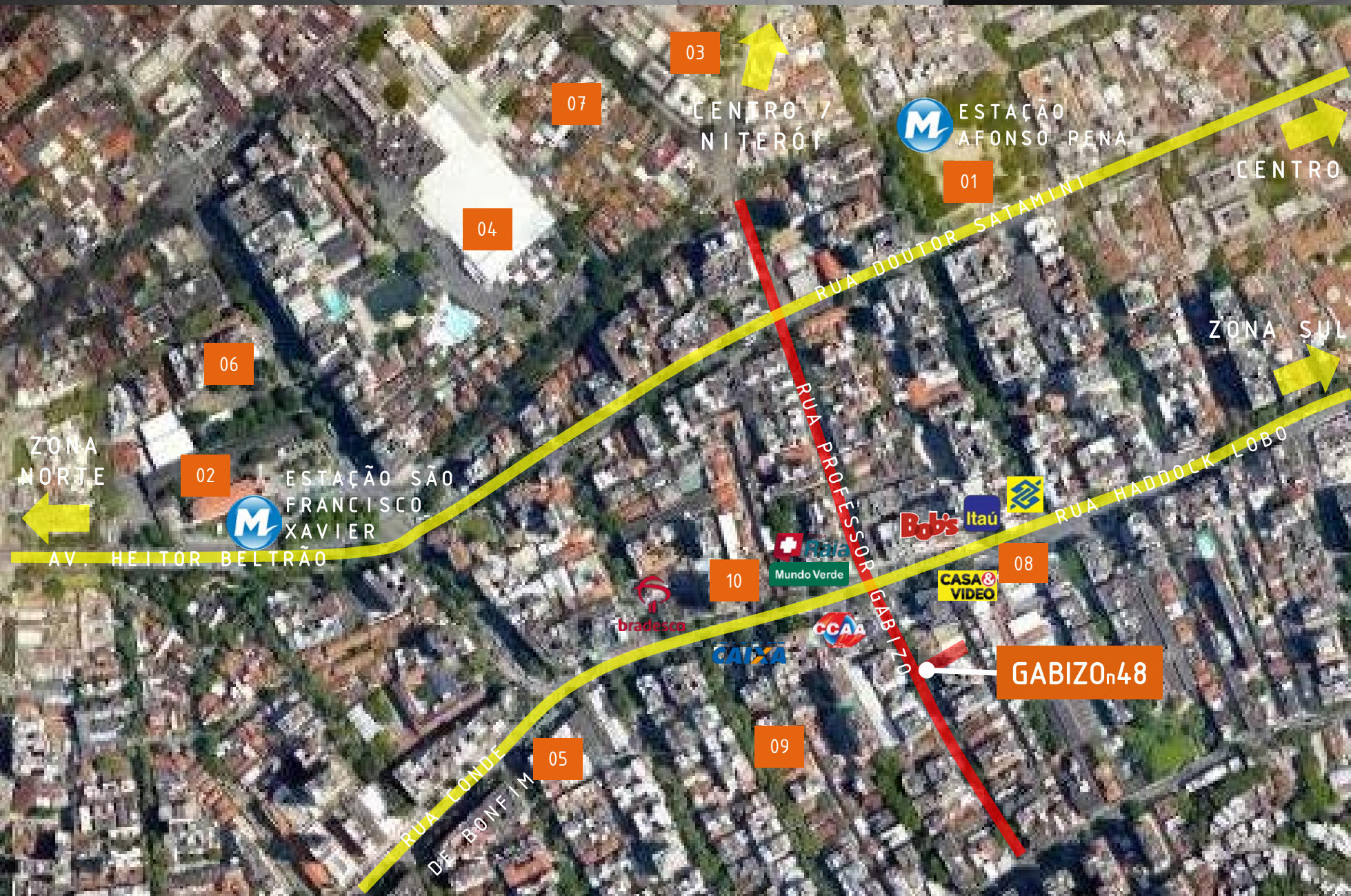
UERJ



Colégio Pedro II



Univ. Estácio de Sá



ÓTIMA LOCALIZAÇÃO

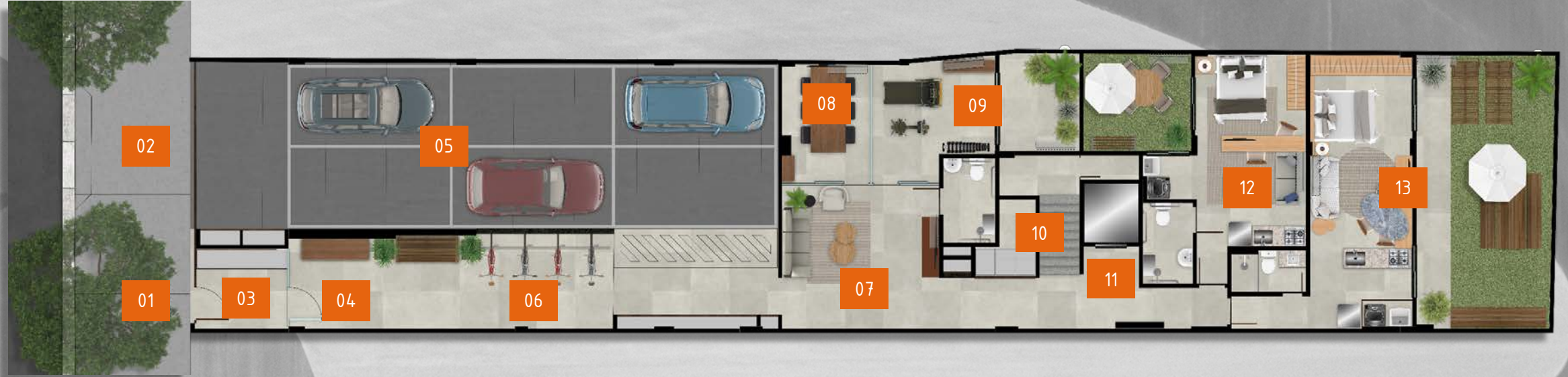
- 01- Praça Afonso Pena
- 02- Paróquia São Francisco Xavier
- 03- Hospital Gaffrée Guinle
- 04- Supermercado Assai
- 05- Supermercado Mundial
- 06- Colégio Elite
- 07- Colégio e Curso PH
- 08- Club Municipal
- 09- Body Tech Fórmula
- 10- Academia Smart Fit

*Excelentes e inúmeras opções de comércio, restaurantes e serviços na região imediata do empreendimento nas Ruas Haddock Lobo, Conde de Bonfim, Heitor Beltrão e Dr. Satamini.

EMPREENDIMENTO
COM FACHADA CONTEMPORÂNEA,
ÁREA COMUM OTIMIZADA E DESIGN



III TÉRREO



01- Acesso pedestre

05- Estacionamento

08- Coworking

11- Elevador

02- Acesso carro

06- Bicicleta compartilhada

09- Academia

12- Unidade 101

03- Pulmão de segurança/ delivery

07- Lounge

10- Escada

13- Unidade 102

04- Portaria inteligente

A modern building entrance featuring a large living wall on the left with the name 'GABIZO 48' in large, dark, 3D letters. To the right, a black metal bicycle rack holds several bicycles. The ground is light-colored concrete. In the background, there are large glass windows with vertical blinds. To the right, a silver car is parked in a parking area. The overall atmosphere is clean, modern, and eco-friendly.

GABIZO 48

IIII ACESSO

ENTRADA COM PORTARIA INTELIGENTE
E BICICLETA COMPARTILHADA



III LOUNGE

ESPAÇO PARA COMPARTILHAR, INTERAGIR,
RECEBER OS AMIGOS OU SIMPLEMENTE
PASSAR O TEMPO



III COWORKING

LOCAL DE ESTUDO E TRABALHO, QUE
VOCÊ PODE RESERVAR PARA A SUA
REUNIÃO OU APRESENTAÇÃO



ACADEMIA

III ACADEMIA

FAÇA EXERCÍCIO E MANTENHA
A SUA SAÚDE EM DIA

III ROOFTOP



01- Laje impermeabilizada

02- Solarium

03- Hidro / chuveiro

04- Espaço Infantil

05- Estar coberto

06- Escada

07- Elevador

08- Banheiro

09- Espaço festa

A rooftop terrace featuring a hot tub with a wooden deck and steps, a large white patio umbrella, and a playground area with a red and yellow slide, a red and green rocking horse, and colorful toys. The terrace is surrounded by lush green plants and a metal railing. In the background, modern apartment buildings are visible under a cloudy sky.

III HIDRO

SIMPLESMENTE RELAXE

III ESPAÇO INFANTIL

ESPAÇO ABERTO, VENTILADO E COM
SEGURANÇA PARA A DIVERSÃO
DAS CRIANÇAS



III ESPAÇO FESTA

PARA VOCÊ RECEBER OS SEUS
AMIGOS E FAMILIARES

UNIDADES
COM CONCEITO MODERNO
PARA MORAR E INVESTIR

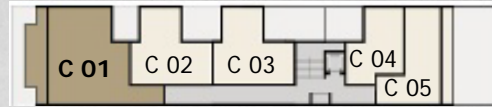




IIII UNID. 2 QUARTOS

SALA DA UNIDADE DE 2 QUARTOS,
SENDO 1 SUÍTE

III PLANTA UNID. SALA 2 QUARTOS – COLUNA 1



Unidades
201, 83m²
301 a 501, 76m²

Planta unidade 301 com sugestão de decoração.
Acabamentos, armários, mobiliários e equipamentos, são ilustrativos.
Podem existir pequenas alterações na arquitetura, quanto a pilares e enchimentos de paredes.
As cotas representadas em planta são de medidas privativas.

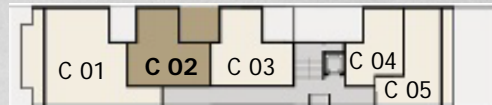


III UNID. 1 QUARTO

SALA DA UNIDADE DE 1 QUARTO COM
BANHEIRO REVERSÍVEL



III PLANTA UNID. SALA 1 QUARTO - COLUNA 2



Unidades

202, 48m²

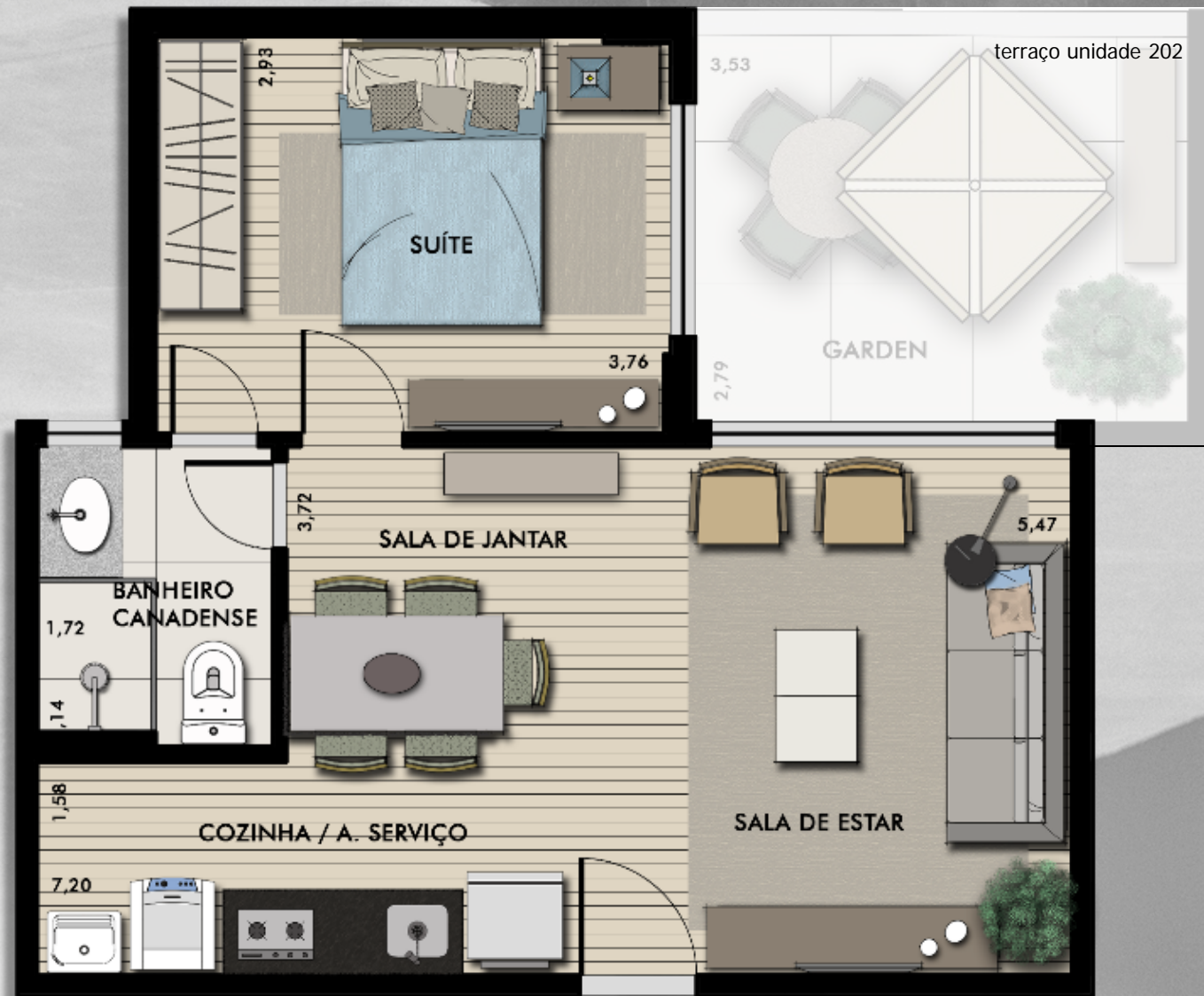
302 a 502, 38m²

Planta unidade 302 com sugestão de decoração.

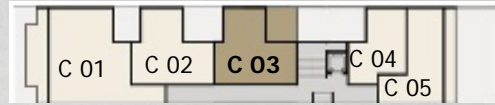
Acabamentos, armários, mobiliários e equipamentos, são ilustrativos.

Podem existir pequenas alterações na arquitetura, quanto a pilares e enchimentos de paredes.

As cotas representadas em planta são de medidas privadas.



III PLANTA UNID. SALA 1 QUARTO - COLUNA 3



Unidades

203, 47m²

303 a 502, 39m²

Planta unidade 303 com sugestão de decoração.

Acabamentos, armários, mobiliários e equipamentos, são ilustrativos.

Podem existir pequenas alterações na arquitetura, quanto a pilares e enchimentos de paredes.

As cotas representadas em planta são de medidas privativas.

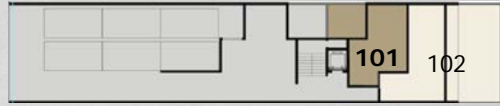




III UNID. STUDIO

SALA DA UNIDADE STUDIO,
COLUNA 5

III PLANTA GARDEN ADAPTADO UNID. STUDIO – UNIDADE 101

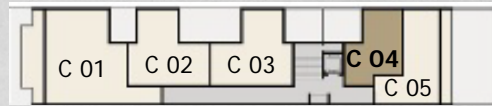


Unidade
104, 40m²

Planta unidade 104 com sugestão de decoração.
Acabamentos, armários, mobiliários e equipamentos, são ilustrativos.
Podem existir pequenas alterações na arquitetura, quanto a pilares e enchimentos de paredes.
As cotas representadas em planta são de medidas privativas.



III PLANTA UNID. STUDIO - COLUNA 4



Unidades

204 a 504, 29m²

Planta unidade 304 com sugestão de decoração.

Acabamentos, armários, mobiliários e equipamentos, são ilustrativos.

Podem existir pequenas alterações na arquitetura, quanto a pilares e enchimentos de paredes.

As cotas representadas em planta são de medidas privativas.



III PLANTA UNID. STUDIO – UNIDADE 102 (TÉRREO)

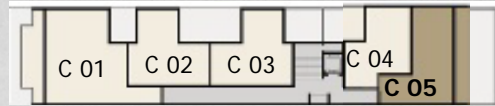


Unidade
102, 76m²

Acabamentos, armários, mobiliários e equipamentos, são ilustrativos. Podem existir pequenas alterações na arquitetura, quanto a pilares e enchimentos de paredes. As cotas representadas em planta são de medidas privativas.



III PLANTA UNID. STUDIO - COLUNA 5



Unidades

205 a 505, 44m²

Planta unidade 305 com sugestão de decoração.
Acabamentos, armários, mobiliários e equipamentos, são ilustrativos.
Podem existir pequenas alterações na arquitetura, quanto a pilares e enchimentos de paredes.
As cotas representadas em planta são de medidas privativas.





FICHA TÉCNICA

Localização: Rua Professor Gabizo nº 48, Tijuca;

Área do terreno: 364,64m²

Tipo: Residencial multifamiliar com 1 bloco projetado e 1 elevador

Unidades: 22 unidades residenciais, sendo 2 térreas e 20 tipo;

Descrição unidades: 4 unidades com sala e 2 quartos sendo 1 suíte, 8 unidades com sala e 1 quarto com o banheiro reversível e 10 unidades tipo studio, total 22 unidades;

Área privativa das unidades: 2 quartos 76 m², 1 quarto 48m² e studios de 29m² e 44m²;

Vagas de garagem: 6 vagas projetadas;

Estilo arquitetônico: contemporâneo

Área de lazer:

- Térreo:

Acesso de pedestre e veículo, Lounge, Cooking e Academia;

- Cobertura:

Hidro, área infantil e espaço para festas;

- Serviços:

Portaria inteligente, espaço para entrega, espaço para ferramentas, zonas de wi-fi e bicicleta compartilhada.

QUEM SOMOS

A Rio Realty atua no **mercado imobiliário** auxiliando construtoras, incorporadoras e proprietários de áreas na **maximização dos resultados**. Trabalhando desde a aquisição do terreno até a entrega para o cliente final, com o objetivo de buscar o **sucesso do negócio**.

Realizamos estudos de mercado, de viabilidade econômica e financeira, além de **desenvolver produtos que valorizem o negócio**, seu entorno e atendam as demandas de cada região.

Elaboramos e gerenciamos estratégias comerciais e de marketing participando da contratação e monitoramento de fornecedores.

Coordenamos os projetos, **garantindo o produto desenvolvido**, e cuidamos do gerenciamento da construção com a elaboração de relatórios de controle e acompanhamento.



APROVEITE AS CONDIÇÕES ESPECIAIS DE LANÇAMENTO!

RUA PROFESSOR GABIZO, Nº 48, TIJUCA RIO DE JANEIRO/RJ

Contato Rio Realty: (21) 99221-6149

Instagram: [rio_realty](#)

Realização e Desenvolvimento



Perspectivas meramente ilustrativas e seus elementos de composição podem sofrer alterações de cor, forma, textura e tamanho. As unidades privativas e áreas comuns serão entregues obedecendo ao projeto executivo e conforme as especificações constantes no memorial descritivo, que prevalecerá em caso de conflito com qualquer outro material ou informação relativos ao empreendimento. A decoração, iluminação e equipamentos das unidades privativas são meramente sugestões, não fazem parte da entrega. Projeto aprovado na Prefeitura do Rio de Janeiro por meio do processo nº 23.440.100/2021.



||| GABIZO_{Nº} 48

RUA PROFESSOR GABIZO, Nº48. TIJUCA - RIO DE JANEIRO