

CYANO

EXCLUSIVE RESIDENCES

BOOK DE PLANTAS



CYANO MARE

- Ed. I -

6 SUÍTES

6 SUÍTES

SALA DE ESTAR

SALA DE JANTAR

ADEGA

LAVABO

SALA ÍNTIMA

COZINHA

COPA

VARANDA COM ÁREA GOURMET,
SAUNA A VAPOR, DUCHA E LAVABO

ÁREA DE SERVIÇO

2 QUARTOS DE SERVIÇO

BANHEIRO DE SERVIÇO

DESPENSA





CYANO
4.260

CYANO MARE

6 SUÍTES

ÁREA FECHADA	678,00 m ²
ÁREA ABERTA	192,60 m ²
APT	870,60 m ²



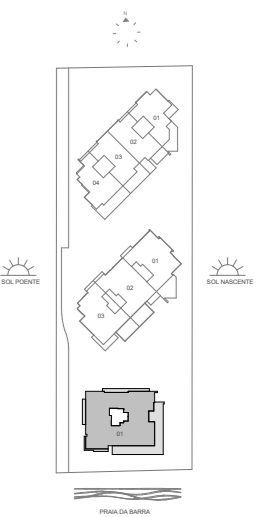
0 1 2 3m

- Notas:
- Plantas ilustrativas com sugestão de decoração;
 - Os móveis e equipamentos não são parte integrante do contrato;
 - As cotas são medidas de eixo a eixo das paredes, podendo sofrer alterações no decorrer da obra;
 - Os pilares e shafts poderão sofrer alterações durante a obra;
 - Esta planta poderá sofrer variações decorrentes de exigências técnicas e estruturais e do atendimento das posturas municipais, concessionárias e do local;
 - Somente serão entregues as bancadas das cozinhas, varandas e terraços onde estão representadas as cubas;
 - A adega é mera sugestão e não será entregue com nenhuma infraestrutura, instalação e equipamento específico;
 - As esquadrias poderão sofrer modificação de especificação e medidas.



PRAIA DA BARRA

PEDRA DA GANEA



CYANO MARE

COBERTURA 6 SUÍTES

ÁREA FECHADA	585,93 m ²
ÁREA ABERTA	303,23 m ²
APT	889,16 m ²

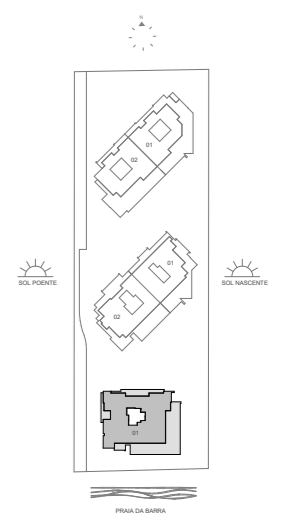


PEDRA DA GAVIEA

PRAIA DA BARRA



- Notas:
- Planos ilustrativos com sugestão de decoração;
 - Os móveis e equipamentos não são parte integrante do contrato;
 - As cotas são medidas de eixo a eixo das paredes, podendo sofrer alterações no decorrer da obra;
 - Os pilares e shafts poderão sofrer alterações durante a obra;
 - Esta planta poderá sofrer variações decorrentes de exigências técnicas e estruturais e do atendimento das posturas municipais, concessionárias e do local;
 - Somente serão entregues as bancadas das cozinhas, varandas e terraços onde estão representadas as cubas;
 - A adega é mera sugestão e não será entregue com nenhuma infraestrutura, instalação e equipamento específico;
 - As esquadrias poderão sofrer modificação de especificação e medidas.



CYANO SABBBIA

- Ed. 2 -

4 SUÍTES

4 SUÍTES

SALA DE ESTAR E JANTAR

LAVABO

SALA ÍNTIMA

COZINHA

COPA

ÁREA DE SERVIÇO

QUARTO DE SERVIÇO

BANHEIRO DE SERVIÇO

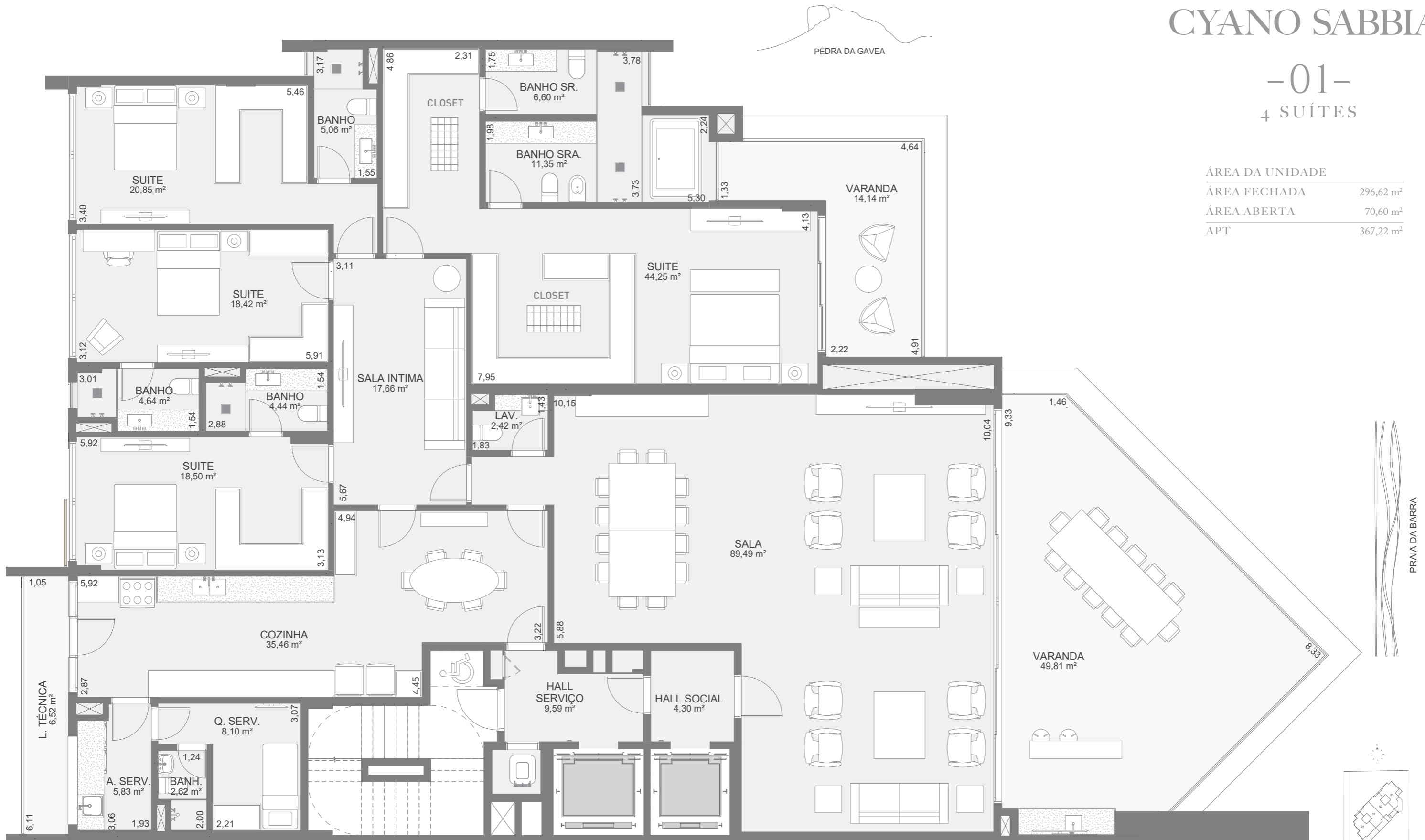
VARANDA COM ÁREA GOURMET



CYANO SABBIA

-01-
4 SUÍTES

ÁREA DA UNIDADE	
ÁREA FECHADA	296,62 m ²
ÁREA ABERTA	70,60 m ²
APT	367,22 m ²

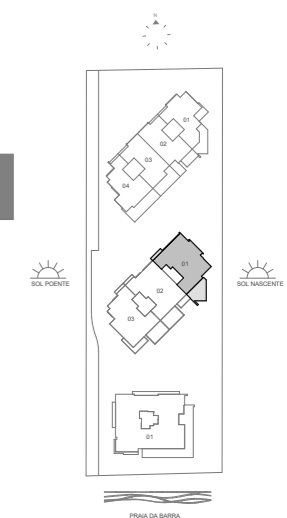


PEDRA DA GAVEA

PRAIA DA BARRA



Notas:
 - Plantas ilustrativas com sugestão de decoração;
 - Os móveis e equipamentos não são parte integrante do contrato;
 - As cotas são medidas de eixo a eixo das paredes, podendo sofrer alterações no decorrer da obra;
 - Os pilares e shafts poderão sofrer alterações durante a obra;
 - Esta planta poderá sofrer variações decorrentes de exigências técnicas e estruturais e do atendimento das posturas municipais, concessionárias e do local;
 - Somente serão entregues as bancadas das cozinhas, varandas e terraços onde estão representadas as cubas;
 - As esquadrias poderão sofrer modificação de especificação e medidas.



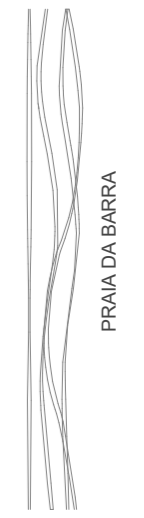
PRAIA DA BARRA



CYANO SABBIA

-02-
4 SUÍTES

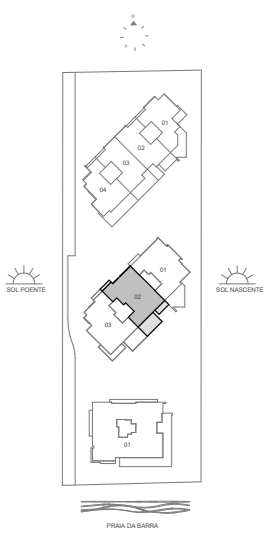
ÁREA DA UNIDADE	
ÁREA FECHADA	318,30 m ²
ÁREA ABERTA	62,21 m ²
APT	380,51 m ²



PRAIA DA BARRA



- Notas:
- Plantas ilustrativas com sugestão de decoração;
 - Os móveis e equipamentos não são parte integrante do contrato;
 - As cotas são medidas de eixo a eixo das paredes, podendo sofrer alterações no decorrer da obra;
 - Os pilares e shafts poderão sofrer alterações durante a obra;
 - Esta planta poderá sofrer variações decorrentes de exigências técnicas e estruturais e do atendimento das posturas municipais, concessionárias e do local;
 - Somente serão entregues as bancadas das cozinhas, varandas e terraços onde estão representadas as cubas;
 - As esquadrias poderão sofrer modificação de especificação e medidas.



PRAIA DA BARRA

CYANO SABBIA

-03-
4 SUÍTES

ÁREA DA UNIDADE	
ÁREA FECHADA	307,00 m ²
ÁREA ABERTA	61,73 m ²
APT	368,73 m ²



PEDRA DA GAVEA

PRAIA DA BARRA

Notas:
 - Planilhas ilustrativas com sugestão de decoração;
 - Os móveis e equipamentos não são parte integrante do contrato;
 - As cotas são medidas de eixo a eixo das paredes, podendo sofrer alterações no decorrer da obra;
 - Os pilares e shafts poderão sofrer alterações durante a obra;
 - Esta planta poderá sofrer variações decorrentes de exigências técnicas e estruturais e do atendimento das posturas municipais, concessionárias e do local;
 - Somente serão entregues as bancadas das cozinhas, varandas e terraços onde estão representadas as cubas;
 - As esquadrias poderão sofrer modificação de especificação e medidas.



CYANO SABBIA

-601-
4 SUÍTES

ÁREA DA UNIDADE	
ÁREA FECHADA	345,70 m ²
ÁREA ABERTA	213,84 m ²
APT	559,54 m ²

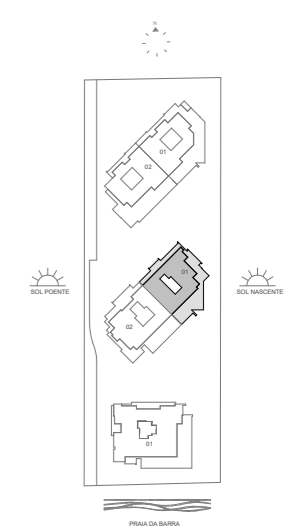


PEDRA DA GAVEIA

PRAIA DA BARRA



- Notas:
- Plantas ilustrativas com sugestão de decoração;
 - Os móveis e equipamentos não são parte integrante do contrato;
 - As cotas são medidas de eixo a eixo das paredes, podendo sofrer alterações no decorrer da obra;
 - Os pilares e shafts poderão sofrer alterações durante a obra;
 - Esta planta poderá sofrer variações decorrentes de exigências técnicas e estruturais e do atendimento das posturas municipais, concessionárias e do local;
 - Somente serão entregues as bancadas das cozinhas, varandas e terraços onde estão representadas as cubas;
 - As esquadrias poderão sofrer modificação de especificação e medidas.



CYANO SABBIA

-602-
4 SUÍTES

ÁREA DA UNIDADE

ÁREA FECHADA	350,31 m ²
ÁREA ABERTA	250,73 m ²
APT	601,04 m ²



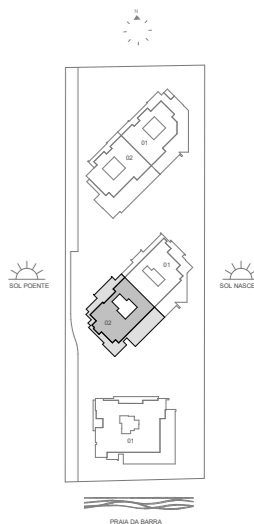
PEDRA DA GAVEIA



- Notas:
- Plantas ilustrativas com sugestão de decoração;
 - Os móveis e equipamentos não são parte integrante do contrato;
 - As cotas são medidas de eixo a eixo das paredes, podendo sofrer alterações no decorrer da obra;
 - Os pilares e shafts poderão sofrer alterações durante a obra;
 - Esta planta poderá sofrer variações decorrentes de exigências técnicas e estruturais e do atendimento das posturas municipais, concessionárias e do local;
 - Somente serão entregues as bancadas das cozinhas, varandas e terraços onde estão representadas as cubas;
 - As esquadrias poderão sofrer modificação de especificação e medidas.



PRAIA DA BARRA



PRAIA DA BARRA

CYANO CIELO

- Ed. 3 -
4 SUÍTES

4 SUÍTES

SALA DE ESTAR E JANTAR

LAVABO

SALA ÍNTIMA

COZINHA

COPA

ÁREA DE SERVIÇO

QUARTO DE SERVIÇO

BANHEIRO DE SERVIÇO

DESPENSA

VARANDA COM ÁREA GOURMET





CYANO CIELO

-01-
4 SUÍTES

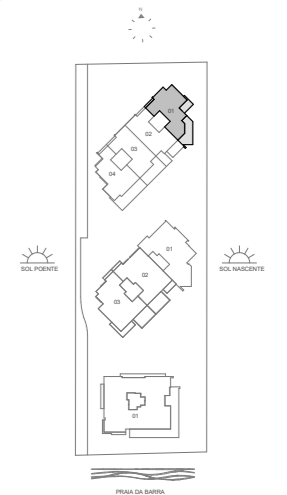
ÁREA FECHADA	239,23 m ²
ÁREA ABERTA	67,91 m ²
APT	307,14 m ²



PRAIA DA BARRA



- Notas:
- Plantas ilustrativas com sugestão de decoração;
 - Os móveis e equipamentos não são parte integrante do contrato;
 - As cotas são medidas de eixo a eixo das paredes, podendo sofrer alterações no decorrer da obra;
 - Os pilares e shafts poderão sofrer alterações durante a obra;
 - Esta planta poderá sofrer variações decorrentes de exigências técnicas e estruturais e do atendimento das posturas municipais, concessionárias e do local;
 - Somente serão entregues as bancadas das cozinhas, varandas e terraços onde estão representadas as cubas;
 - As esquadrias poderão sofrer modificação de especificação e medidas.



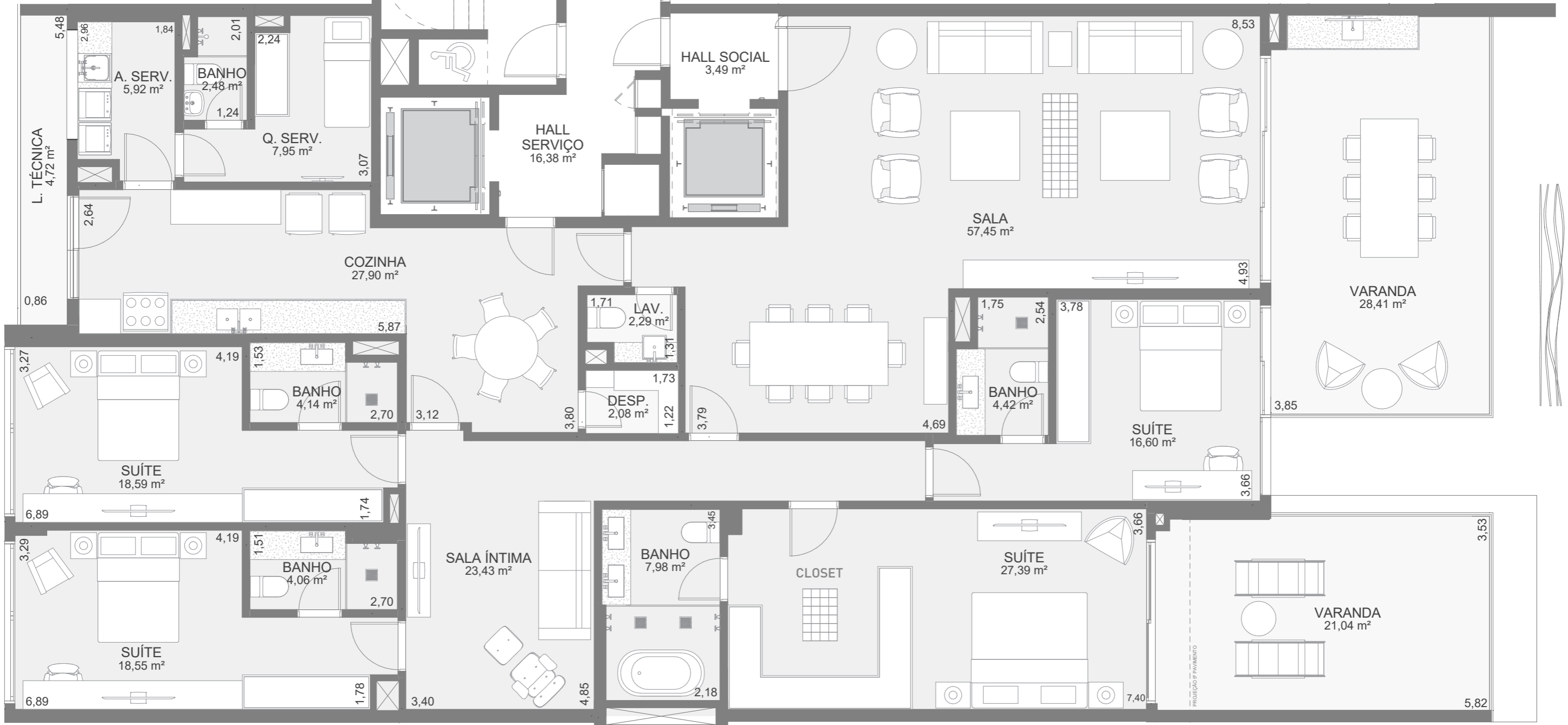
PRAIA DA BARRA



CYANO CIELO

-02-
4 SUÍTES

ÁREA DAS UNIDADES 102 A 402		ÁREA DAS UNIDADES 502	
ÁREA FECHADA	231,53 m ²	ÁREA FECHADA	233,51 m ²
ÁREA ABERTA	54,17 m ²	ÁREA ABERTA	52,19 m ²
APT	285,70 m ²	APT	285,70 m ²



Notas:
 - Plantas ilustrativas com sugestão de decoração;
 - Os móveis e equipamentos não são parte integrante do contrato;
 - As cotas são medidas de eixo a eixo das paredes, podendo sofrer alterações no decorrer da obra;
 - Os pilares e shafts poderão sofrer alterações durante a obra;
 - Esta planta poderá sofrer variações decorrentes de exigências técnicas e estruturais e do atendimento das posturas municipais, concessionárias e do local;
 - Somente serão entregues as bancadas das cozinhas, varandas e terraços onde estão representadas as cubas;
 - As esquadrias poderão sofrer modificação de especificação e medidas.



ÁREA DAS UNIDADES 103 A 403	
ÁREA FECHADA	231,53 m ²
ÁREA ABERTA	58,84 m ²
APT	290,37 m ²

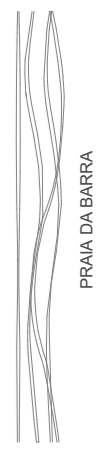
ÁREA DAS UNIDADES 503	
ÁREA FECHADA	233,51 m ²
ÁREA ABERTA	56,86 m ²
APT	290,37 m ²

CYANO CIELO

-03-
4 SUÍTES



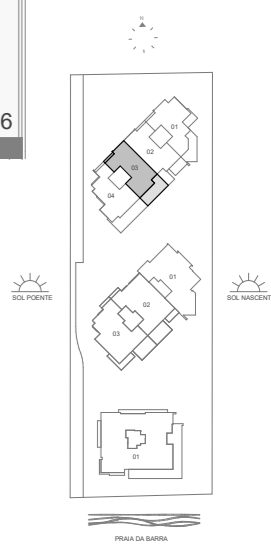
PEDRA DA GAVEA



PRAIA DA BARRA



Notas:
 - Plantas ilustrativas com sugestão de decoração;
 - Os móveis e equipamentos não são parte integrante do contrato;
 - As cotas são medidas de eixo a eixo das paredes, podendo sofrer alterações no decorrer da obra;
 - Os pilares e shafts poderão sofrer alterações durante a obra;
 - Esta planta poderá sofrer variações decorrentes de exigências técnicas e estruturais e do atendimento das posturas municipais, concessionárias e do local;
 - Somente serão entregues as bancadas das cozinhas, varandas e terraços onde estão representadas as cubas;
 - As esquadrias poderão sofrer modificação de especificação e medidas.



PRAIA DA BARRA



CYANO CIELO

-04-

4 SUÍTES

ÁREA DA UNIDADE

ÁREA FECHADA 232,38 m²

ÁREA ABERTA 68,32 m²

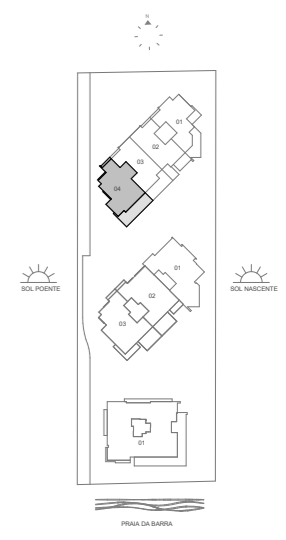
APT 300,70 m²



PRAIA DA BARRA



Notas:
 - Plantas ilustrativas com sugestão de decoração;
 - Os móveis e equipamentos não são parte integrante do contrato;
 - As cotas são medidas de eixo a eixo das paredes, podendo sofrer alterações no decorrer da obra;
 - Os pilares e shafts poderão sofrer alterações durante a obra;
 - Esta planta poderá sofrer variações decorrentes de exigências técnicas e estruturais e do atendimento das posturas municipais, concessionárias e do local;
 - Somente serão entregues as bancadas das cozinhas, varandas e terraços onde estão representadas as cubas;
 - As esquadrias poderão sofrer modificação de especificação e medidas.



PRAIA DA BARRA

CYANO CIELO

-601-
4 SUÍTES

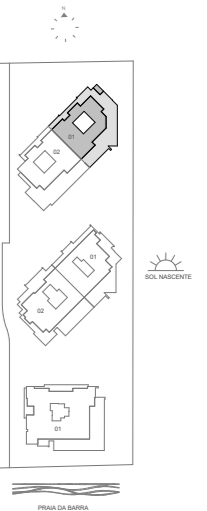
ÁREA DA UNIDADE	
ÁREA FECHADA	312,38 m ²
ÁREA ABERTA	306,14 m ²
APT	618,52 m ²



- Notas:
- Plantas ilustrativas com sugestão de decoração;
 - Os móveis e equipamentos não são parte integrante do contrato;
 - As cotas são medidas de eixo a eixo das paredes, podendo sofrer alterações no decorrer da obra;
 - Os pilares e shafts poderão sofrer alterações durante a obra;
 - Esta planta poderá sofrer variações decorrentes de exigências técnicas e estruturais e do atendimento das posturas municipais, concessionárias e do local;
 - Somente serão entregues as bancadas das cozinhas, varandas e terraços onde estão representadas as cubas;
 - As esquadrias poderão sofrer modificação de especificação e medidas.

PRAIA DA BARRA

PEDRA DA GAVEIA



CYANO CIELO

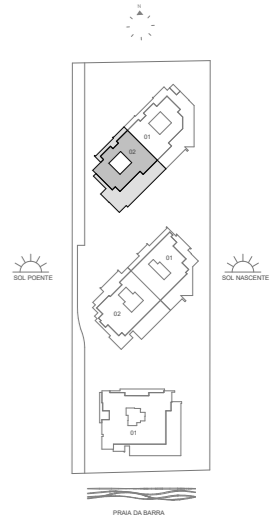
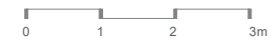
-602-
4 SUÍTES

ÁREA DA UNIDADE

ÁREA FECHADA	328,97 m ²
ÁREA ABERTA	266,79 m ²
APT	595,76 m ²



PEDRA DA GAVEIA



PRAIA DA BARRA

- Notas:
- Plantas ilustrativas com sugestão de decoração;
 - Os móveis e equipamentos não são parte integrante do contrato;
 - As cotas são medidas de eixo a eixo das paredes, podendo sofrer alterações no decorrer da obra;
 - Os pilares e shafts poderão sofrer alterações durante a obra;
 - Esta planta poderá sofrer variações decorrentes de exigências técnicas e estruturais e do atendimento das posturas municipais, concessionárias e do local;
 - Somente serão entregues as bancadas das cozinhas, varandas e terraços onde estão representadas as cubas;
 - As esquadrias poderão sofrer modificação de especificação e medidas.

CYANO

EXCLUSIVE RESIDENCES

Realização:



Desenvolvimento:



Todas as imagens, perspectivas e plantas são representações artísticas, meramente ilustrativas, podendo sofrer alteração de cor, formato, textura, posicionamento, metragem e acabamento, conforme o projeto. O porte da vegetação, na entrega do empreendimento, será de acordo com o projeto paisagístico, porém, de plantas e árvores jovens, que se tornarão similares às da imagem na fase adulta. As especificações estão contidas no Memorial Descritivo. Projeto legal aprovado de acordo com o processo 02/270.227/2013, com Memorial de Incorporação já registrado junto ao 9º RGI e sua rerratificação prenotada sob o nº 1940156 em 21/10/2020 junto ao sobredito RGI. PREO: Carlos André - CREA/RJ: 881064026/D. PRPA: Carlos José Ferreira de Abreu e Lima - CAU A18375-0 e Francisco Alexandre Feu Rosa / CAU-A7977-4